

TECHNICKÉ ÚDAJE

ZDAA

VENKOVNÍ JEDNOTKA		ZDAA-2050-09M25	ZDAA-3080-09M25	ZDAA-4090-09M25*	ZDAA-5130-09M25*
Kód výrobku		7SP091195	7SP091196	7SP091197	7SP091198
Elektrické napájení		1-fázové	1-fázové	1-fázové	1-fázové

CHLAZENÍ

Jmenovitý výkon (min./max.)	kW	5.28 (2.28-5.70)	7.91 (3.08-8.21)	10.55 (2.05-10.55)	12.31 (3.17-12.31)
Pdesign	kW	5.30	7.90	10.50	12.30
Jmenovitý příkon	kW	1.63	2.45	3.52	3.81
SEER/Energetická třída		6.3/A++	6.3/A++	6.3/A++	6.1/A++
Provozní rozsah	°C	-15°/50° suché venkovní teploty			

VYTÁPĚNÍ

Jmenovitý výkon (min./max.)	kW	5.57 (2.40-5.74)	8.21 (2.40-8.21)	10.55 (2.34-11.14)	12.31 (3.37-12.31)
Pdesign (střední pásmo)	kW	4.50	5.70	8.80	9.50
Pdesign (teplé pásmo)		5.00	6.00	9.80	9.80
Jmenovitý příkon	kW	1.50	2.21	2.88	3.31
SCOP/Energetická třída (střední pásmo)		4.0/A+	4.0/A+	4.0/A+	3.8/A
SCOP/Energetická třída (teplé pásmo)		5.1/A+++	5.1/A+++	5.1/A+++	5.1/A+++
Výkon při -7°C	kW	4.90	6.73	8.23	8.74
Výkon při -10°C	kW	3.62	5.66	6.86	7.39
Výkon při -15°C	kW	3.23	5.09	6.44	7.02
Provozní rozsah	°C	-15°/24° suché venkovní teploty			

VENKOVNÍ JEDNOTKA

Hladina akustického tlaku Lp 1 m	dB(A)	54	56	57	56
Akustický výkon	dB(A)	65	68	69	69
Vzduchový výkon	m³/h	2100	3000	4000	3850
Typ kompresoru		Rotační	Rotační	Rotační	Rotační
Rozměry (šířka x výška x hloubka)	mm	805x554x330	890x673x342	946x810x410	946x810x410
Rozměry balení (šířka x výška x hloubka)	mm	915x615x370	1030x750x438	1090x875x500	1090x875x500
Hmotnost jednotky/balení	kg	35/38	48/51.8	68.8/75.6	73.3/80.4

ZDROJ NAPÁJENÍ

Fáze/napětí/frekvence		1f/230V/50Hz	1f/230V/50Hz	1f/230V/50Hz	1f/230V/50Hz
Přívod elektrického napájení		Venkovní	Venkovní	Venkovní	Venkovní
Průřez napájecího kabelu	mm²	3G1.5	3G2.5	3G4	3G4
Doporučený jistič	A	16	20	25	25
Komunikační kabel	mm²	2 x (4G1.5)	3x (4G1.5)	4 x (4G1.5)	5 x (4G1.5)

PŘIPOJOVACÍ POTRUBÍ

Průměr potrubí - plyn	palce	2x3/8"	3x3/8"	3x3/8"+1x1/2"	4x3/8"+1x1/2"
Průměr potrubí - kapalina	palce	2x1/4"	3x1/4"	4x1/4"	5x1/4"
Maximální vzdálenost	m	40	60	80	80
Maximální vzdálenost na 1 okruh	m	25	30	35	35
Max. převýšení mezi vnitřní a venkovní jednotkou	Venkovní jednotka výše než vnitřní jedn.	m	15	15	15
	Venkovní jednotka níže než vnitřní jedn.	m	15	15	15
Max. převýšení mezi vnitřními jednotkami	m	10	10	10	10
Typ chladiva/GWP		R32/675	R32/675	R32/675	R32/675
Výrobní náplň	kg	1.25	1.85	2.10	2.90
Maximální vzdálenost při výrobní náplni	m	15	22.5	30	37.5
Doplňková náplň	g/m	12	12	12	12

Multisplit ZDAA



Nástěnné
HDMB Harmonia
Bílé 25/35/50/70



Nástěnné
HDMB Harmonia
Zrcadlové 25/35/50/70



Nástěnné
HDMB Harmonia
Šedé 25/35/50/70

VNITŘNÍ JEDNOTKA - BÍLÁ		HDMB-025N-09M22	HDMB-035N-09M22	HDMB-050N-09M22	HDMB-070N-09M22
Kód vnitřní jednotky - Bílé		7SP023235	7SP023236	7SP023237	7SP023238
VNITŘNÍ JEDNOTKA - ŠEDÁ		HDMB-025N-09M22-GY	HDMB-035N-09M22-GY	HDMB-050N-09M22-GY	HDMB-070N-09M22-GY
Kód vnitřní jednotky - Šedé		7SP023244	7SP023245	7SP023246	7SP023247
VNITŘNÍ JEDNOTKA - ZRCADLOVÁ		HDMB-025N-09M22-MR	HDMB-035N-09M22-MR	HDMB-050N-09M22-MR	HDMB-070N-09M22-MR
Kód vnitřní jednotky - Zrcadlové		7SP023240	7SP023241	7SP023242	7SP023243
Elektrické napájení		1-fázové	1-fázové	1-fázové	1-fázové
Jmenovitý chladicí výkon	kW	2.64	3.51	5.27	7.03
Jmenovitý topný výkon	kW	2.92	3.81	5.57	7.33
Hladina akustického tlaku Lp 1m (tiché/nízké/střední/vysoké)	dB(A)	20/24/29/36	21/25/33/39	22/28/33/43	25/30/41/47
Akustický výkon	dB(A)	55	55	58	63
Vzduchový výkon (nízké/střední/vysoké)	m³/h	303/362/483	395/477/584	420/500/730	640/830/1020
Odvlhčovací výkon	l/h	0.90	1.20	1.80	2.40
Rozměry (šířka x výška x hloubka)	mm	802x297x189	802x297x189	965x319x215	1080x335x226
Rozměry balení (šířka x výška x hloubka)	mm	875x380x285	875x380x285	1045x410x305	1155x320x415
Hmotnost jednotky / balení	kg	8.6/11.3	8.6/11.3	10.9/12.5	13.7/17.5
Kód panelu - Stříbrný		7ACTL0551	7ACTL0551	7ACTL0552	7ACTL0553
Kód panelu - Šampaňský		7ACTL0543	7ACTL0543	7ACTL0544	7ACTL0545
Kód panelu - Červený		7ACTL0547	7ACTL0547	7ACTL0548	7ACTL0549

PŘIPOJOVACÍ POTRUBÍ

Průměr potrubí - plyn	palce	3/8"	3/8"	1/2"	5/8"
Průměr potrubí - kapalina	palce	1/4"	1/4"	1/4"	3/8"



Nástěnné HDLA
25/35/50/70

VNITŘNÍ JEDNOTKA		HDLA-025N-09M25	HDLA-035N-09M25	HDLA-050N-09M25	HDLA-070N-09M25
Kód výrobku		7SP023250	7SP023251	7SP023252	7SP023253
Elektrické napájení		1-fázové	1-fázové	1-fázové	1-fázové
Jmenovitý chladicí výkon	kW	2.64	3.52	5.28	7.03
Jmenovitý topný výkon	kW	2.93	3.81	5.57	7.33
Hladina akustického tlaku Lp 1m (tiché/nízké/střední/vysoké)	dB(A)	21/25/32/38.5	21/25/34.5/40.5	20/26/36/42.5	36/40.5/45
Akustický výkon	dB(A)	54	55	56	59
Vzduchový výkon (nízké/střední/vysoké)	m³/h	325/360/466	325/430/540	540/680/840	662/817/980
Odvlhčovací výkon	l/h	0.9	1.2	1.8	2.4
Rozměry (šířka x výška x hloubka)	mm	805x285x194	805x285x194	957x302x213	1040x327x220
Rozměry balení (šířka x výška x hloubka)	mm	870x365x270	870x365x270	1035x385x295	1120x315x405
Hmotnost jednotky / balení	kg	7.5/9.8	7.6/9.9	10.0/12.1	12.3/15.8

PŘIPOJOVACÍ POTRUBÍ

Průměr potrubí - plyn	palce	3/8"	3/8"	1/2"	5/8"
Průměr potrubí - kapalina	palce	1/4"	1/4"	1/4"	3/8"



Parapetní
XDMX 35/50

VNITŘNÍ JEDNOTKA		XDMX-035N-09M25	XDMX-050N-09M25
Kód výrobku		7SP071435	7SP071436
Elektrické napájení		1-fázové	1-fázové
Jmenovitý chladicí výkon	kW	3.52	4.98
Jmenovitý topný výkon	kW	3.81	5.28
Hladina akustického tlaku Lp 1m (nízké/střední/vysoké)	dB(A)	27/34/37	32/38/41
Akustický výkon	dB(A)	54	55
Vzduchový výkon (nízké/střední/vysoké)	m ³ /h	490/580/650	600/690/780
Odvlhčovací výkon	l/h	1.2	1.8
Rozměry (šířka x výška x hloubka)	mm	794x621x200	794x621x200
Rozměry balení (šířka x výška x hloubka)	mm	865x280x719	865x280x719
Hmotnost jednotky / balení	kg	14.9/18.8	14.9/18.8
PŘIPOJOVACÍ POTRUBÍ			
Průměr potrubí - plyn	palce	3/8"	1/2"
Průměr potrubí - kapalina	palce	1/4"	1/4"



Parapetně-podstropní
FDMX 50/70

VNITŘNÍ JEDNOTKA		FDMX-050N-09M25	FDMX-070N-09M25
Kód výrobku		7SP012300	7SP012301
Elektrické napájení		1-fázové	1-fázové
Jmenovitý chladicí výkon	kW	5.28	7.03
Jmenovitý topný výkon	kW	5.57	7.62
Hladina akustického tlaku Lp 1m (nízké/střední/vysoké)	dB(A)	37/41/44	43/47/51
Akustický výkon	dB(A)	59	55
Vzduchový výkon (nízké/střední/vysoké)	m ³ /h	723/839/958	853/1023/1192
Odvlhčovací výkon	l/h	1.80	2.40
Rozměry (šířka x výška x hloubka)	mm	1068x675x235	1068x675x235
Rozměry balení (šířka x výška x hloubka)	mm	1145x755x318	1145x755x318
Hmotnost jednotky / balení	kg	28/33.4	28/33.2
PŘIPOJOVACÍ POTRUBÍ			
Průměr potrubí - plyn	palce	1/2"	5/8"
Průměr potrubí - kapalina	palce	1/4"	3/8"



Kazetové CDMX
25/35/50/70

VNITŘNÍ JEDNOTKA		CDMX-025N-09M25	CDMX-035N-09M25	CDMX-050N-09M25	CDMX-070N-09M25
Kód výrobku		7SP042290	7SP042291	7SP042292	7SP042293
Elektrické napájení		1-fázové	1-fázové	1-fázové	1-fázové
Jmenovitý chladicí výkon	kW	2.60	3.52	5.28	7.03
Jmenovitý topný výkon	kW	2.90	3.81	5.57	7.62
Hladina akustického tlaku Lp 1m (nízké/střední/vysoké)	dB(A)	31/34/39	34/37/42	39/44/45	42/47/50
Akustický výkon	dB(A)	54	57	59	59
Vzduchový výkon (nízké/střední/vysoké)	m³/h	400/504/580	389/485/569	479/584/680	992/1118/1247
Odvlhčovací výkon	l/h	1.20	1.50	2.00	3.00
Rozměry (šířka x výška x hloubka)	mm	570x260x570	570x260x570	570x260x570	830x205x830
Rozměry balení (šířka x výška x hloubka)	mm	662x317x662	662x317x662	662x317x662	910x250x910
Hmotnost jednotky / balení	kg	14.5/17.3	16.3/20.4	16/22.1	21.6/25.4

DEKORAČNÍ PANEĽ

Rozměry (šířka x výška x hloubka)	mm	647x50x647	647x50x647	647x50x647	950x55x950
Rozměry balení (šířka x výška x hloubka)	mm	715x123x715	715x123x715	715x123x715	1035x90x1035
Hmotnost jednotky / balení	kg	2.5/4.5	2.5/4.5	2.5/4.5	6/9
Kód dekoračního panelu		7ACVF0566	7ACVF0566	7ACVF0566	7ACVF0600

PŘIPOJOVACÍ POTRUBÍ

Průměr potrubí - plyn	palce	3/8"	3/8"	1/2"	5/8"
Průměr potrubí - kapalina	palce	1/4"	1/4"	1/4"	3/8"



Středotlaké potrubní DDMX*
35/50/70

VNITŘNÍ JEDNOTKA		DDMX-035N-09M25	DDMX-050N-09M25	DDMX-070N-09M25
Kód výrobku		7SP033070	7SP033071	7SP033072
Elektrické napájení		1-fázové	1-fázové	1-fázové
Jmenovitý chladicí výkon	kW	3.52	5.28	7.03
Jmenovitý topný výkon	kW	3.81	5.57	7.62
Hladina akustického tlaku Lp 1m (tiché/nízké/střední/vysoké)	dB(A)	23/27/34/40	23/29/30/34	27/37/42/40
Akustický výkon	dB(A)	58	58	62
Vzduchový výkon (nízké/střední/vysoké)	m³/h	300/480/600	515.2/706/911	825.1/1035/1229
Externí statický tlak (standardní/max.)	Pa	25/0-60	25/0-100	25/0-160
Odvlhčovací výkon	l/h	1.20	1.80	2.40
Rozměry (šířka x výška x hloubka)	mm	700x200x506	880x210x674	1100x249x774
Rozměry balení (šířka x výška x hloubka)	mm	860x285x540	1070x280x725	1305x315x805
Hmotnost jednotky / balení	kg	17.8/21.5	24.4/29.6	32.3/39.1

PŘIPOJOVACÍ POTRUBÍ

Průměr potrubí - plyn	palce	3/8"	1/2"	5/8"
Průměr potrubí - kapalina	palce	1/4"	1/4"	3/8"

* V konfiguraci multisplit není kompatibilní se systémem Wellzone.



Kompatibilní S JEDNOTKAMI:

> Nástěnné HDMB Harmonia 25/35/50



Bílá



Zrcadlová



Šedá

> Nástěnné HDLA 22/25/35/50



> Parapetní XDMX 35/50



> Parapetně-podstropní FDMX 50



> Středotlaké potrubní DDMX 22/35/50



> Kazetové CDMX 22/25/35/50



ZDAA-2050 MULTISPLIT DUO

Kombinace vnitřních jednotek	CHLAZENÍ										VYTÁPĚNÍ									
	Jmenovitý výkon(kW)		Celkový chladicí výkon (kW)			Celkový elektrický příkon (kW)			EER	SEER/En. třída	Jmenovitý výkon (kW)		Celkový topný výkon (kW)			Celkový elektrický příkon (kW)			COP	SCOP/En. třída
	Jedn. A	Jedn. B	Min.	Jmenovitý	Max.	Min.	Jmenovitý	Max.			Jedn. A	Jedn. B	Min.	Jmenovitý	Max.	Min.	Jmenovitý	Max.		
25	2.50	-	1.43	2.50	3.20	0.35	0.75	0.93	3.35	-	3.00	-	1.56	3.00	3.63	0.32	0.80	1.00	3.75	-
35	3.50	-	1.43	3.50	3.90	0.35	1.08	1.29	3.25	-	3.80	-	1.56	3.80	4.60	0.32	1.00	1.20	3.81	-
50	5.00	-	1.64	5.00	5.51	0.45	1.55	1.89	3.23	-	5.20	-	1.73	5.20	5.79	0.42	1.35	1.88	3.85	-
25+25	2.65	2.65	2.12	5.3	6.41	0.54	1.64	2.05	3.23	6.3/A++	2.78	2.78	2.23	5.57	6.68	0.51	1.50	1.88	3.71	4.0/A+
25+35	2.27	3.03	2.12	5.3	6.41	0.54	1.64	2.05	3.23	6.3/A++	2.39	3.18	2.23	5.57	6.68	0.51	1.50	1.88	3.71	4.0/A+
25+50	1.77	3.53	2.12	5.3	6.47	0.54	1.64	2.05	3.23	6.3/A++	1.86	3.71	2.23	5.57	6.68	0.51	1.50	1.88	3.71	4.0/A+
35+35	2.65	2.65	2.12	5.3	6.41	0.54	1.64	2.05	3.23	6.3/A++	2.79	2.79	2.23	5.57	6.68	0.51	1.50	1.88	3.71	4.0/A+

Uvedené pro kombinaci s nástěnnými jednotkami HDMB Harmonia.

ZDAA-3080 MULTISPLIT TRIO

Kombinace vnitřních jednotek	CHLAZENÍ										VYTÁPĚNÍ											
	Jmenovitý výkon(kW)			Celkový chladicí výkon (kW)			Celkový elektrický příkon (kW)			EER	SEER/En. třída	Jmenovitý výkon (kW)			Celkový topný výkon (kW)			Celkový elektrický příkon (kW)			COP	SCOP/En. třída
	jedn. A	jedn. B	jedn. C	Min.	Jmen.	Max.	Min.	Jmen.	Max.			jedn. A	jedn. B	jedn. C	Min.	Jmen.	Max.	Min.	Jmen.	Max.		
25	2.50	-	-	1.58	2.50	3.20	0.40	0.77	0.97	3.23	-	3.00	-	-	1.64	3.00	3.20	0.40	0.80	1.01	3.73	-
35	3.50	-	-	1.58	3.50	3.90	0.40	1.08	1.30	3.23	-	3.80	-	-	1.64	3.80	3.90	0.40	1.02	1.22	3.73	-
50	5.00	-	-	1.78	5.00	6.50	0.50	1.55	1.78	3.23	-	5.20	-	-	1.89	5.20	7.22	0.50	1.39	1.59	3.75	-
25+25	2.65	2.65	-	2.22	5.30	7.12	0.64	1.64	2.45	3.23	5.6/A+	3.00	3.00	-	2.30	6.00	7.39	0.57	1.62	2.20	3.71	3.8/A
25+35	2.57	3.43	-	2.22	6.00	7.52	0.64	1.86	2.57	3.23	5.6/A+	2.70	3.60	-	2.30	6.30	7.80	0.57	1.70	2.31	3.71	3.8/A
25+50	2.27	4.53	-	2.22	6.80	7.91	0.64	2.11	2.69	3.23	5.6/A+	2.33	4.67	-	2.30	7.00	8.21	0.57	1.89	2.42	3.71	3.8/A
35+35	3.15	3.15	-	2.22	6.30	7.68	0.64	1.95	2.65	3.23	5.6/A+	3.25	3.25	-	2.30	6.50	7.96	0.57	1.75	2.38	3.71	3.8/A
35+50	2.72	4.08	-	2.22	6.80	7.91	0.64	2.11	2.69	3.23	5.6/A+	2.80	4.20	-	2.30	7.00	8.21	0.57	1.89	2.42	3.71	3.8/A
25+25+25	2.64	2.64	2.64	2.77	7.91	8.70	0.76	2.45	2.92	3.23	6.3/A++	2.74	2.74	2.74	2.87	8.21	9.85	0.68	2.20	2.75	3.73	4.0/A+
25+25+35	2.37	2.37	3.16	2.77	7.90	8.70	0.76	2.45	2.92	3.23	6.3/A++	2.46	2.46	3.28	2.87	8.20	9.85	0.68	2.20	2.75	3.73	4.0/A+
25+35+35	2.15	2.87	2.87	2.77	7.90	8.70	0.76	2.45	2.92	3.23	6.3/A++	2.24	2.98	2.98	2.87	8.20	9.85	0.68	2.20	2.75	3.73	4.0/A+
35+35+35	2.63	2.63	2.63	2.77	7.90	8.70	0.76	2.45	2.92	3.23	6.3/A++	2.73	2.73	2.73	2.87	8.20	9.85	0.68	2.20	2.75	3.73	4.0/A+

Uvedené pro kombinaci s nástěnnými jednotkami HDMB Harmonia.

Optimální kombinace



Kompatibilní S JEDNOTKAMI:

> Nástěnné HDMB
Harmonia
25/35/50



Bílá



Zrcadlová



Šedá

> Nástěnné HDLA
22/25/35/50



> Parapetní XDMX
35/50



> Parapetně-podstropní
FDMX 50



> Středotlaké potrubní
DDMX 22/35/50



> Kasetové CDMX
22/25/35/50



ZDAA-4090 MULTISPLIT QUATTRO

Kombinace vnitřních jednotek	CHLAZENÍ												VYTÁPĚNÍ											
	Jmenovitý výkon(kW)				Celkový chladicí výkon (kW)			Celkový elektrický příkon (kW)			EER	SEER/ En. třída	Jmenovitý výkon (kW)				Celkový topný výkon (kW)			Celkový elektrický příkon (kW)			COP	SCOP/ En. třída
	jedn. A	jedn. B	jedn. C	jedn. D	Min.	Jmen.	Max.	Min.	Jmen.	Max.			jedn. A	jedn. B	jedn. C	jedn. D	Min.	Jmen.	Max.	Min.	Jmen.	Max.		
25+25	2.65	2.65	-	-	2.21	5.30	6.83	0.62	1.62	2.44	3.28	5.2/A	3.00	3.00	-	-	2.22	6.00	6.86	0.54	1.62	2.13	3.71	3.4/A
25+35	2.57	3.43	-	-	2.21	6.00	7.35	0.62	1.83	2.60	3.28	5.2/A	3.00	4.00	-	-	2.22	7.00	7.39	0.54	1.89	2.27	3.71	3.4/A
25+50	2.50	5.00	-	-	2.21	7.50	9.45	0.62	2.29	2.93	3.28	5.2/A	2.93	5.87	-	-	2.22	8.80	9.50	0.54	2.37	2.56	3.71	3.4/A
25+70	2.59	6.91	-	-	2.21	9.50	9.98	0.62	2.90	3.12	3.28	5.2/A	2.67	7.13	-	-	2.22	9.80	10.13	0.54	2.64	2.70	3.71	3.4/A
35+35	3.50	3.50	-	-	2.21	7.00	7.88	0.62	2.13	2.76	3.28	5.2/A	3.75	3.75	-	-	2.22	7.50	7.91	0.54	2.02	2.42	3.71	3.4/A
35+50	3.40	5.10	-	-	2.21	8.50	9.98	0.62	2.59	2.93	3.28	5.2/A	3.76	5.64	-	-	2.22	9.40	10.02	0.54	2.53	2.56	3.71	3.4/A
50+70	3.33	6.67	-	-	2.21	10.00	10.50	0.62	3.09	3.19	3.24	5.2/A	3.33	6.67	-	-	2.22	10.00	10.34	0.54	2.70	2.79	3.71	3.4/A
50+50	5.00	5.00	-	-	2.21	10.00	10.50	0.62	3.09	3.25	3.24	5.2/A	5.05	5.05	-	-	2.22	10.10	10.55	0.54	2.72	2.84	3.71	3.5/A
25+25+25	2.50	2.50	2.50	-	2.84	7.50	9.98	0.78	2.31	3.41	3.24	5.8/A+	3.33	3.33	3.33	-	2.85	10.00	10.02	0.68	2.70	2.99	3.71	3.6/A
25+25+35	2.55	2.55	3.40	-	2.84	8.50	10.50	0.78	2.62	3.41	3.24	5.8/A+	3.03	3.03	4.04	-	2.85	10.10	10.55	0.68	2.72	2.99	3.71	3.6/A
25+25+50	2.50	2.50	5.00	-	2.84	10.00	11.55	0.78	3.09	3.58	3.24	5.8/A+	2.68	2.68	5.35	-	2.85	10.70	11.61	0.68	2.88	3.13	3.71	3.6/A
25+25+70	2.14	2.14	5.71	-	2.84	10.00	11.55	0.78	3.09	3.58	3.24	5.8/A+	2.29	2.29	6.11	-	2.73	10.70	11.11	0.65	2.88	2.99	3.71	3.6/A
25+35+35	2.59	3.45	3.45	-	2.84	9.50	11.55	0.78	2.93	3.58	3.24	5.8/A+	2.92	3.89	3.89	-	2.85	10.70	11.61	0.68	2.88	3.13	3.71	3.6/A
25+35+50	2.31	3.08	4.62	-	2.84	10.00	11.55	0.78	3.09	3.58	3.24	5.8/A+	2.47	3.29	4.94	-	2.85	10.70	11.61	0.68	2.88	3.13	3.71	3.6/A
25+35+70	2.00	2.67	5.33	-	2.84	10.00	11.55	0.78	3.09	3.58	3.24	5.8/A+	2.14	2.85	5.71	-	2.85	10.70	11.61	0.68	2.88	3.13	3.71	3.6/A
25+50+50	2.00	4.00	4.00	-	2.84	10.00	11.55	0.78	3.09	3.58	3.24	5.8/A+	2.14	4.28	4.28	-	2.85	10.70	11.61	0.68	2.88	3.13	3.71	3.6/A
35+35+35	3.33	3.33	3.33	-	2.84	10.00	11.55	0.78	3.09	3.58	3.24	5.8/A+	3.57	3.57	3.57	-	2.85	10.70	11.61	0.68	2.88	3.13	3.71	3.6/A
35+35+50	2.86	2.86	4.29	-	2.84	10.00	11.55	0.78	3.09	3.58	3.24	5.8/A+	3.06	3.06	4.59	-	2.85	10.70	11.61	0.68	2.88	3.13	3.71	3.6/A
35+35+70	2.50	2.50	5.00	-	2.84	10.00	11.55	0.78	3.09	3.58	3.24	5.8/A+	2.68	2.68	5.35	-	2.85	10.70	11.61	0.68	2.88	3.13	3.71	3.6/A
35+50+50	2.50	3.75	3.75	-	2.84	10.00	11.55	0.78	3.09	3.58	3.24	5.8/A+	2.68	4.01	4.01	-	2.85	10.70	11.61	0.68	2.88	3.13	3.71	3.6/A
25+25+25+25	2.63	2.63	2.63	2.63	3.68	10.50	13.65	0.88	3.25	3.97	3.23	6.3/A++	2.64	2.64	2.64	2.64	3.69	10.55	12.66	0.77	2.84	3.70	3.71	4/A+
25+25+25+35	2.42	2.42	2.42	3.23	3.68	10.50	13.65	0.88	3.25	3.97	3.23	6.3/A++	2.56	2.56	2.56	3.42	3.69	11.10	12.66	0.77	2.99	3.70	3.71	4/A+
25+25+25+35	2.10	2.10	2.10	4.20	3.68	10.50	13.65	0.88	3.25	3.97	3.23	6.3/A++	2.22	2.22	2.22	4.44	3.69	11.10	12.66	0.77	2.99	3.70	3.71	4/A+
25+25+35+35	2.25	2.25	3.00	3.00	3.68	10.50	13.65	0.88	3.25	3.97	3.23	6.3/A++	2.38	2.38	3.17	3.17	3.69	11.10	12.66	0.77	2.99	3.70	3.71	4/A+
25+25+35+50	1.97	1.97	2.63	3.94	3.68	10.50	13.65	0.88	3.25	3.97	3.23	6.3/A++	2.08	2.08	2.78	4.16	3.69	11.10	12.66	0.77	2.99	3.70	3.71	4/A+
25+35+35+35	2.10	2.80	2.80	2.80	3.68	10.50	13.65	0.88	3.25	3.97	3.23	6.3/A++	2.22	2.96	2.96	2.96	3.69	11.10	12.66	0.77	2.99	3.70	3.71	4/A+
25+35+35+50	1.85	2.47	2.47	3.71	3.68	10.50	13.65	0.88	3.25	3.97	3.23	6.3/A++	1.96	2.61	2.61	3.92	3.69	11.10	12.66	0.77	2.99	3.70	3.71	4/A+
35+35+35+35	2.63	2.63	2.63	2.63	3.68	10.50	13.65	0.88	3.25	3.97	3.23	6.3/A++	2.78	2.78	2.78	2.78	3.69	11.10	12.66	0.77	2.99	3.70	3.71	4/A+

Uvedené pro kombinaci s nástěnnými jednotkami HDMB Harmonia.

Optimální
kombinace



Kompatibilní S JEDNOTKAMI:

> Nástěnné HDMB Harmonia 25/35/50



Bílá



Zrcadlová



Šedá

> Nástěnné HDLA 22/25/35/50



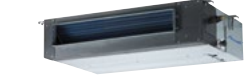
> Parapetní XDMX 35/50



> Parapetně-podstrovní FDMX 50



> Středotlaké potrubní DDMX 22/35/50



> Kazetové CDMX 22/25/35/50



ZDAA-5130 MULTISPLIT CINCO

Kombinace vnitřních jedn.	CHLAZENÍ													VYTÁPĚNÍ												
	Jmenovitý výkon(kW)					Celkový chladičový výkon (kW)			Celkový elektrický příkon (kW)			EER	SEER/En. třída	Jmenovitý výkon (kW)					Celkový topný výkon (kW)			Celkový elektrický příkon (kW)			COP	SCOP/En. třída
	jedn. A	jedn. B	jedn. C	jedn. E	jedn. D	Min.	Jmen.	Max.	Min.	Jmen.	Max.			jedn. A	jedn. B	jedn. C	jedn. D	jedn. E	Min.	Jmen.	Max.	Min.	Jmen.	Max.		
25+25	2.65	2.65	-	-	-	2.34	5.30	8.00	0.65	1.88	2.55	2.81	51/A	3.00	3.00	-	-	-	2.34	6.00	8.00	0.56	1.58	2.22	3.80	3/C
25+35	2.57	3.43	-	-	-	2.34	6.00	8.61	0.65	2.13	2.59	2.81	51/A	2.91	3.89	-	-	-	2.34	6.80	8.62	0.56	1.79	2.26	3.80	3/C
25+50	2.50	5.00	-	-	-	2.34	7.50	11.07	0.65	2.66	2.86	2.81	51/A	2.93	5.87	-	-	-	2.34	8.80	11.08	0.56	2.32	2.49	3.80	3/C
25+70	2.65	7.05	-	-	-	2.34	9.70	12.30	0.65	3.45	3.24	2.81	51/A	2.78	7.42	-	-	-	2.34	10.20	12.31	0.56	2.68	2.82	3.80	3/C
35+35	3.50	3.50	-	-	-	2.34	7.00	9.23	0.65	2.49	2.70	2.81	51/A	3.75	3.75	-	-	-	2.34	7.50	9.23	0.56	1.97	2.36	3.80	3/C
35+50	3.40	5.10	-	-	-	2.34	8.50	11.69	0.65	3.02	3.12	2.81	51/A	3.76	5.64	-	-	-	2.34	9.40	11.69	0.56	2.47	2.72	3.80	3/C
35+70	3.33	6.67	-	-	-	2.34	10.00	12.30	0.65	3.55	3.43	2.81	51/A	3.50	7.00	-	-	-	2.34	10.50	12.31	0.56	2.76	2.99	3.80	3/C
50+50	5.25	5.25	-	-	-	2.34	10.50	12.30	0.65	3.73	3.43	2.81	51/A	5.50	5.50	-	-	-	2.34	11.00	12.31	0.56	2.89	2.99	3.80	3/C
50+70	4.93	6.57	-	-	-	2.34	11.50	12.50	0.65	3.88	3.43	2.96	51/A	4.93	6.57	-	-	-	2.34	11.50	12.51	0.56	3.01	2.99	3.82	3/C
25+25+25	2.67	2.67	2.67	-	-	2.89	8.00	10.46	0.80	2.30	3.81	3.48	53/A	3.33	3.33	3.33	-	-	2.89	10.00	12.31	0.70	2.60	3.32	3.85	32/B
25+25+35	2.70	2.70	3.60	-	-	2.89	9.00	12.92	0.80	2.59	3.62	3.48	53/A	3.30	3.30	4.40	-	-	2.89	11.00	12.31	0.70	2.86	3.15	3.85	32/B
25+25+50	2.63	2.63	5.25	-	-	2.89	10.50	12.30	0.80	3.02	3.81	3.48	53/A	2.88	2.88	5.75	-	-	2.89	11.50	12.31	0.70	2.99	3.32	3.85	32/B
25+25+70	2.46	2.46	6.57	-	-	2.89	11.50	12.92	0.80	3.31	3.96	3.48	53/A	2.57	2.57	6.86	-	-	2.89	12.00	12.92	0.70	3.12	3.45	3.85	32/B
25+35+35	2.45	3.27	3.27	-	-	2.89	9.00	11.07	0.80	2.59	3.62	3.48	53/A	3.14	4.18	4.18	-	-	2.89	11.50	12.31	0.70	2.99	3.15	3.85	32/B
25+35+50	2.54	3.38	5.08	-	-	2.89	11.00	11.69	0.80	3.16	3.81	3.48	53/A	2.77	3.69	5.54	-	-	2.89	12.00	12.92	0.70	3.12	3.32	3.85	32/B
25+35+70	2.30	3.07	6.13	-	-	2.89	11.50	12.92	0.80	3.31	3.96	3.48	53/A	2.40	3.20	6.40	-	-	2.89	12.00	12.92	0.70	3.12	3.45	3.85	32/B
25+50+50	2.40	4.80	4.80	-	-	2.89	12.00	12.92	0.80	3.45	3.96	3.48	53/A	2.40	4.80	4.80	-	-	2.89	12.00	12.92	0.70	3.12	3.45	3.85	32/B
35+35+35	3.17	3.17	3.17	-	-	2.89	9.50	11.07	0.80	2.73	3.73	3.48	53/A	3.83	3.83	3.83	-	-	2.89	11.50	12.31	0.70	2.99	3.25	3.85	32/B
35+35+50	3.29	3.29	4.93	-	-	2.89	11.50	12.92	0.80	3.31	3.96	3.48	53/A	3.43	3.43	5.14	-	-	2.89	12.00	12.92	0.70	3.12	3.45	3.85	32/B
35+35+70	3.00	3.00	6.00	-	-	2.89	12.00	12.92	0.80	3.45	3.96	3.48	53/A	3.00	3.00	6.00	-	-	2.89	12.00	12.92	0.70	3.12	3.45	3.85	32/B
35+50+50	3.00	4.50	4.50	-	-	2.89	12.00	12.92	0.80	3.45	3.96	3.48	53/A	3.00	4.50	4.50	-	-	2.89	12.00	12.92	0.70	3.12	3.45	3.85	32/B
35+50+70	2.67	4.00	5.33	-	-	2.89	12.00	12.92	0.80	4.15	3.96	2.89	53/A	2.67	4.00	5.33	-	-	2.89	12.00	12.92	0.70	3.12	3.45	3.85	32/B
50+50+50	4.00	4.00	4.00	-	-	2.89	12.00	12.92	0.80	4.15	3.96	2.89	53/A	4.00	4.00	4.00	-	-	2.89	12.00	12.92	0.70	3.09	3.45	3.88	32/B
25+25+25+25	2.63	2.63	2.63	2.63	-	3.69	10.50	12.92	0.91	3.54	4.19	2.97	56/A+	3.00	3.00	3.00	3.00	-	3.69	12.00	13.54	0.80	3.07	3.65	3.91	3.4/A
25+25+25+35	2.65	2.65	2.65	3.54	-	3.69	11.50	13.53	0.91	3.91	4.19	2.94	56/A+	2.77	2.77	2.77	3.69	-	3.69	12.00	13.54	0.80	3.07	3.65	3.91	3.4/A
25+25+25+50	2.40	2.40	2.40	4.80	-	3.69	12.00	13.53	0.91	4.15	4.38	2.89	56/A+	2.40	2.40	2.40	4.80	-	3.69	12.00	13.54	0.80	3.07	3.82	3.91	3.4/A
25+25+25+70	2.19	2.19	2.19	5.84	-	3.69	12.40	13.53	0.91	4.29	4.38	2.89	56/A+	2.17	2.17	2.17	5.79	-	3.69	12.30	13.54	0.80	3.15	3.82	3.91	3.4/A
25+25+35+35	2.46	2.46	3.29	3.29	-	3.69	11.50	13.53	0.91	3.95	4.19	2.91	56/A+	2.57	2.57	3.43	3.43	-	3.69	12.00	13.54	0.80	3.07	3.65	3.91	3.4/A
25+25+35+50	2.25	2.25	3.00	4.50	-	3.69	12.00	13.53	0.91	4.15	4.38	2.89	56/A+	2.25	2.25	3.00	4.50	-	3.69	12.00	13.54	0.80	3.07	3.82	3.91	3.4/A
25+25+35+70	2.07	2.07	2.76	5.51	-	3.69	12.40	13.53	0.91	4.29	4.38	2.89	56/A+	2.05	2.05	2.73	5.47	-	3.69	12.30	13.54	0.80	3.15	3.82	3.91	3.4/A
25+25+50+50	2.07	2.07	4.13	4.13	-	3.69	12.40	13.53	0.91	4.29	4.38	2.89	56/A+	2.00	2.00	4.00	4.00	-	3.69	12.00	13.54	0.80	3.07	3.82	3.91	3.4/A
25+35+35+35	2.30	3.07	3.07	3.07	-	3.69	11.50	13.53	0.91	3.98	4.19	2.89	56/A+	2.40	3.20	3.20	3.20	-	3.69	12.00	13.54	0.80	3.07	3.65	3.91	3.4/A
25+35+35+50	2.19	2.92	2.92	4.38	-	3.69	12.40	13.53	0.91	4.29	4.38	2.89	56/A+	2.12	2.82	2.82	4.24	-	3.69	12.00	13.54	0.80	3.07	3.82	3.91	3.4/A
25+35+35+70	1.96	2.61	2.61	5.22	-	3.69	12.40	13.53	0.91	4.29	4.38	2.89	56/A+	1.94	2.59	2.59	5.18	-	3.69	12.30	13.54	0.80	3.15	3.82	3.91	3.4/A
25+35+50+50	1.96	2.61	3.92	3.92	-	3.69	12.40	13.53	0.91	4.29	4.38	2.89	56/A+	1.89	2.53	3.79	3.79	-	3.69	12.00	13.54	0.80	3.07	3.82	3.91	3.4/A
35+35+35+35	2.88	2.88	2.88	2.88	-	3.69	11.50	13.53	0.91	3.98	4.19	2.89	56/A+	3.00	3.00	3.00	3.00	-	3.69	12.00	13.54	0.80	3.07	3.65	3.91	3.4/A
35+35+35+50	2.76	2.76	2.76	4.13	-	3.69	12.40	13.53	0.91	4.29	4.38	2.89	56/A+	2.67	2.67	2.67	4.00	-	3.69	12.00	13.54	0.80	3.07	3.82	3.91	3.4/A
25+25+25+25+25	2.40	2.40	2.40	2.40	2.40	2.40	12.00	13.60	2.60	3.45	4.00	3.48	610/A++	2.60	2.60	2.60	2.60	2.60	2.60	13.00	13.00	1.61	3.20	4.00	4.06	4.00/A+
25+25+25+25+35	2.25	2.25	2.25	2.25	3.00	2.40	12.00	13.60	2.60	3.45	4.00	3.48	610/A++	2.44	2.44	2.44	3.25	2.60	13.00	13.00	1.61	3.20	4.00	4.06	4.00/A+	
25+25+25+25+50	2.00	2.00	2.00	2.00	4.00	2.40	12.00	13.60	2.60	3.45	4.00	3.48	610/A++	2.17	2.17	2.17	4.33	2.60	13.00	13.00	1.61	3.20	4.00	4.06	4.00/A+	
25+25+25+25+70	1.80	1.80	1.80	1.80	4.80	2.40	12.00	13.60	2.60	3.45	4.00	3.48	610/A++	1.95	1.95	1.95	5.20	2.60	13.00	13.00	1.61	3.20	4.00	4.06	4.00/A+	
25+25+25+35+35	2.12	2.12	2.12	2.82	2.82	2.40	12.00	13.60	2.60	3.45	4.00	3.48	610/A++	2.29	2.29	2.29	3.06	3.06	2.60	13.00	13.00	1.61	3.20	4.00	4.06	4.00/A+
25+25+25+35+50	1.89	1.89	1.89	2.53	3.79	2.40	12.00	13.60	2.60	3.45	4.00	3.48	610/A++	2.05	2.05	2.05	2.74	4.11	2.60	13.00	13.00	1.61	3.20	4.00	4.06	4.00/A+
25+25+25+35+70	1.71	1.71	1.71	2.29	4.57	2.40	12.00	13.60	2.60	3.45	4.00	3.48	610/A++	1.86	1.86	1.86	2.48	4.95	2.60	13.00	13.00	1.61	3.20	4.00	4.06	4.00/A+
25+25+25+50+50	1.71	1.71	1.71	3.43	3.43	2.40	12.00	13.60	2.60	3.45	4.00	3.48	610/A++	1.86	1.86	1.86	3.71	3.71	2.60	13.00	13.00	1.61	3.20	4.00	4.06	4.00/A+
25+25+35+35+35	2.00	2.00																								