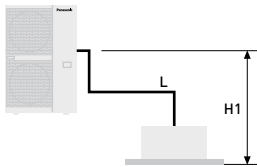
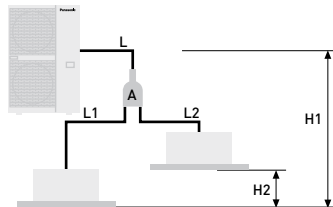


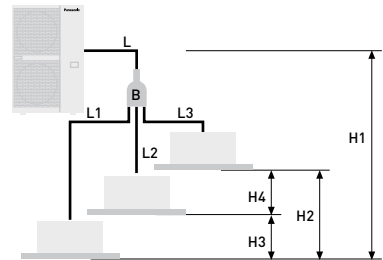
Jednoduchý



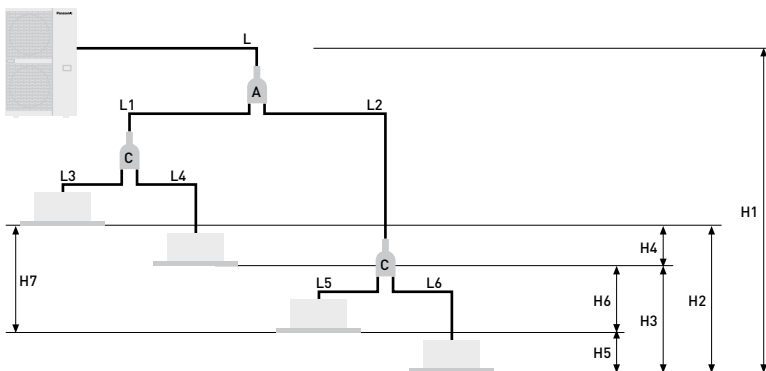
Dvojitý



Trojitý



Dvojnásobně dvojitý



Dvojitý, trojitý a dvojnásobně dvojitý systém PACi Elite od 7,1 do 14,0 kW

Rozdělovací přípojka (prodává se samostatně)

A= CZ-P224BK2BM

B= CZ-P3 HPC2BM

C= CZ-P224BK2BM

Dvojitý systém PACi Standard od 10,0 do 14,0 kW

Rozdělovací přípojka (prodává se samostatně)

A= CZ-P224BK2BM

Dvojitý, trojitý a dvojnásobně dvojitý systém PACi Elite od 20,0 do 25,0 kW

Rozdělovací přípojka (prodává se samostatně)

A= CZ-P680BK2BM

B= CZ-P3 HPC2BM

C= CZ-P224BK2BM

Dvojitý systém	Jednoduchý a dvojitý systém PACi Standard o výkonu od 7,1 do 14,0 kW			Dvojitý, trojitý a dvojnásobně dvojitý systém PACi Elite o výkonu od 7,1 do 25 kW					
	Kombinace vnitřních jednotek (viz příklady výše)		Ekvivalentní délky a rozdíly výšek (m) pro jednotlivé velikosti venkovních jednotek...	Kombinace vnitřních jednotek (viz příklady výše)				Ekvivalentní délky a rozdíly výšek (m) pro jednotlivé velikosti venkovních jednotek o výkonu od 7,1 do 14,0 kW	Ekvivalentní délky a rozdíly výšek (m) pro jednotlivé velikosti venkovních jednotek o výkonu od 20,0 do 25,0 kW
	Jednoduchý	Dvojitý		Jednoduchý	Dvojitý	Trojitý	Dvojnásobně dvojitý		
Celková délka potrubí	L	L + L1 + L2	≤ 50 m	L	L + L1 + L2	L + L1 + L2 + L3	L + L1 + L2 + L3 + L4 + L5 + L6	U-60/U-71: ≤ 50 m U-100/125/140: ≤ 75 m	U-200: ≤ 100 m U-250: ≤ 80 m
Maximální délka potrubí od venkovní jednotky k nejvzdálenější vnitřní jednotce	-	-	-	-	L + L1 nebo L + L2	L + L1 nebo L + L2 nebo L + L3	L + L1 + L3 nebo L + L1 + L4 nebo L + L2 + L5 nebo L + L2 + L6	-	U-200: 90 m U-250: 60 m
Maximální délka odbočky potrubí	-	L1 L2	≤ 15	-	L1 nebo L2	L1 nebo L2 nebo L3	L1 + L3 nebo L1 + L4 nebo L2 + L5 nebo L2 + L6	≤ 15 m	≤ 20 m
Maximální rozdíly délky odbočky potrubí	-	L1 > L2 L1 - L2	≤ 10	-	L1 > L2: L1 - L2	L1 > L2 > L3: L1 - L2 L2 - L3 L1 - L3	L2 + L6 (max.) L1 + L3 (min.): (L2 + L6) - (L1 + L3)	≤ 10 m	≤ 10 m
Maximální rozdíly délky potrubí za první odbočkou (dvojnásobně dvojitý)	-	-	-	-	-	-	L2 > L1: L2 - L1	≤ 10 m	≤ 10 m
Maximální rozdíly délky potrubí za druhou odbočkou (dvojnásobně dvojitý)	-	-	-	-	-	-	L4 > L3: L4 - L3 L6 > L5: L6 - L5	≤ 10 m	≤ 10 m
Rozdíl výšky (venkovní jednotka umístěná výše)	H1	H1	≤ 30	H1	H1	H1	H1	≤ 30 m	≤ 30 m
Rozdíl výšky (venkovní jednotka umístěná níže)	H1	H1	≤ 15	H1	H1	H1	H1	≤ 15 m	≤ 15 m
Rozdíl výšky mezi vnitřními jednotkami	-	H2	≤ 0,5	-	H2	H2 nebo H3 nebo H4	H2 nebo H3 nebo H4 nebo H5 nebo H6	≤ 0,5 m	≤ 0,5 m

Dvojitý systém	Jednoduchý a dvojitý systém PACi Standard o výkonu od 7,1 do 14,0 kW				Dvojitý, trojitý a dvojnásobně dvojitý systém PACi Elite od 7,1 do 14,0 kW						Dvojitý, trojitý a dvojnásobně dvojitý systém PACi Elite od 20,0 do 25,0 kW				
	Průměr hlavního potrubí venkovní jednotky (L)		Přípojovací potrubí vnitřní jednotky (L1, L2)		Průměr hlavního potrubí venkovní jednotky (L)	Průměr přípojovacího potrubí vnitřní jednotky (L1, L2, L3, L4) (mm)					Průměr hlavního potrubí venkovní jednotky (L) (mm)	Rozdělovací potrubí dvojitého systému (L1, L2) ¹⁾		Průměr přípojovacího potrubí vnitřní jednotky ²⁾	
Výkon typu jednotky	100	125	50	60	71 - 140	36	45	50	60	71	200	250	100 - 125	50	60 - 125
Kapalinové potrubí (mm)	Ø 9,52	Ø 12,70	Ø 6,35	Ø 9,52	Ø 9,52	Ø 6,35	Ø 6,35	Ø 6,35	Ø 9,52	Ø 9,52	Ø 9,52	Ø 12,70	Ø 9,52	Ø 6,35	Ø 9,52
Plynové potrubí (mm)	Ø 15,88	Ø 15,88	Ø 12,70	Ø 15,88	Ø 15,88	Ø 12,70	Ø 12,70	Ø 12,70	Ø 15,88	Ø 15,88	Ø 25,40	Ø 25,40	Ø 15,88	Ø 12,70	Ø 15,88
Množství dodatečného chladiva (g/m)	50	50	20	50	50	20	20	20	50	50	60	80	45	20	45

1) Celkový výkon vnitřní jednotky připojené za odbočkou. 2) Typ 4cestné kazetové jednotky.

Dodatečnou náplň chladiva zjistíte sečením délky potrubí v pořadí hlavní potrubí (L) → potrubí odbočky (L1 → L2 → L3 o širokém průměru) a poté výběrem množství chladiva odpovídajícího zbývajícím (po délce potrubí bez náplně: 30 m) průměru kapalinového potrubí a délce potrubí z výše uvedené tabulky.