



### + VÝHODY

- Vynikající COP
- Bez manipulace s chladivem
- Pracuje se 100% čerstvého vzduchu
- Kompaktní rozměry jednotky

### VLASTNOSTI

PROGRAMOVATELNÝ  
CASOVAČ

TYDENNÍ CASOVAČ

VZDÁLENÉ  
BLOKOVÁNÍEXTERNÍ  
SIGNALIZACE  
PROVOZU

### + « MEZIGENERAČNÍ VYLEPŠENÍ »

→ Vysoce výkonný produkt s COP > 7

### + « UŽIVATELSKÉ VÝHODY »

→ Rekuperace vzduchu ohřátím nebo ochlazením přiváděného vzduchu pomocí termodynamického systému

→ Pracuje se 100% čerstvého filtrovaného vzduchu

### + « INSTALAČNÍ VÝHODY »

→ Jednoduchá instalace díky monoblok systému

→ Přizpůsobí se každému typu domu

→ Bez zásahu do chladivového okruhu

### + « TECHNOLOGICKÉ VÝHODY »

→ Kompaktní systém

→ Inverterová technologie

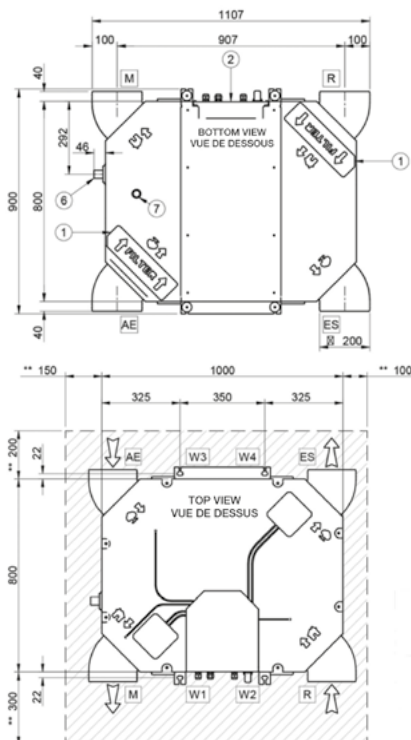
→ Unikátní technologické řešení



## AIRFLOW 2020 TECHNICKÉ ÚDAJE

Model			AW-AIRFLOW250-N91				
Kód výrobku			7HP080005				
Elektrické napájení			1-fázové				
Vzduchový výkon	m <sup>3</sup> /h		125	150	210	270	350
<b>VYTÁPĚNÍ</b>							
Venkovní teplota vzduchu +7 °C Přivodní vzduch do místnosti 20 °C	Topný výkon	kW	1.42	1.55	1.86	2.05	2.49
	Elektrický příkon	kW	0.46	0.42	0.45	0.42	0.54
	<b>COP</b>		<b>3.09</b>	<b>3.69</b>	<b>4.13</b>	<b>4.93</b>	<b>4.61</b>
Venkovní teplota vzduchu -5 °C Přivodní vzduch do místnosti 20 °C	Topný výkon	kW	1.97	2.10	2.21	2.37	2.45
	Elektrický příkon	kW	0.40	0.52	0.47	0.37	0.32
	<b>COP</b>		<b>4.93</b>	<b>4.04</b>	<b>4.70</b>	<b>6.50</b>	<b>7.66</b>
<b>CHLAZENÍ</b>							
Venkovní teplota vzduchu 35 °C Přivodní vzduch do místnosti 27 °C	Chladicí výkon	kW	1.57	1.64	1.73	1.92	2.07
	Elektrický příkon	kW	0.36	0.52	0.53	0.55	0.81
	<b>EER</b>		<b>4.34</b>	<b>3.15</b>	<b>3.26</b>	<b>3.50</b>	<b>2.56</b>
Venkovní teplota vzduchu 30 °C Přivodní vzduch do místnosti 27 °C	Chladicí výkon	kW	0.92	1.38	1.47	1.72	2.07
	Elektrický příkon	kW	0.36	0.52	0.48	0.54	0.81
	<b>EER</b>		<b>2.56</b>	<b>2.65</b>	<b>3.06</b>	<b>3.21</b>	<b>2.77</b>
<b>VÝKON</b>							
Statický tlak	Jmenovitý	Pa	50	50	50	50	50
	Maximální	Pa	120	120	120	120	120
Akustický výkon		dB(A)	47	48	50	54	58
Hladina akustického tlaku <sup>(1)</sup>		dB(A)	34	35	37	41	45
<b>PROVOZNÍ ROZSAH</b>							
Venkovní teplota	Chlazení	°C	16/45				
	Vytápění	°C	-15/28				
<b>ZDROJ NAPÁJENÍ</b>							
Fáze/napětí/frekvence			1~/230V/50Hz				
Maximální proud	A		5				
<b>INSTALAČNÍ INFORMACE</b>							
Chladivo	Typ/GWP		R32/675				
	Náplň	kg	0.3				
Rozměry (šířka x výška x hloubka)	mm	1107x290x900					
Rozměry balení (šířka x výška x hloubka)	mm	1200x320x100					
Hmotnost (jednotka/baleni)	kg	44/73					

(1) Hladiny zvuku se vztahují na jednotku při plném zatížení za stanovených zkušebních podmínek.



Číslo	Popis
1	Odnímatelný panel pro spodní část vzduchového filtru
2	Elektrický panel
3	Příkon
4	Napojení klávesnice/ovladače
5	Konektivita pro doplňkové prvky
6	Napojení odvodu kondenzátu
7	Nouzový odtok
W	Závěsné držáky
AE	Přívod čerstvého vzduchu
ES	Výfuk vzduchu
M	Distribuce vzduchu do interiéru
R	Vratka vzduchu z interiéru

